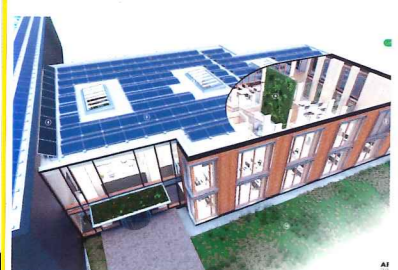




# MEEST DUURZAME KANTOOR TER WERELD STAAT IN NEDERLAND

HET NIEUWE HOOFDKANTOOR VAN DROGER- EN KOELERFABRIKANT GEELEN COUNTERFLOW IN HAELEN (LIMBURG) IS HET MEEST DUURZAME KANTOOR TER WERELD, MET EEN SCORE VAN 99,94% VOLGENS HET INTERNATIONALE BREEAM CERTIFICERINGSSYSTEEM.



© JOHN SONDEYKER

**H**et kantoor voor 50 medewerkers wekt op jaarbasis ruim 50% meer zonne-energie op dan dat het verbruikt voor verwarming, koeling, ventilatie, verlichting en computers. Het overschot aan energie wordt in de naastgelegen fabriek gebruikt voor het snijden van RVS en het opladen van heftrucks. De bouwmaterialen zijn waar mogelijk 'Cradle to Cradle' gecertificeerd. Dat wil zeggen dat ze bestaan uit grondstoffen die het milieu geen schade toebrengen en die aan het einde van hun levensduur herbruikbaar zijn. Zo bestaat de hoofdconstructie van kantoor uit lijmvrij massieffout, wat van alle mogelijke bouwmaterialen de laagst mogelijke CO2-voetafdruk heeft. De keuze voor dit houten casco is doorslaggevend geweest voor de hoogste BREEAM-score die wereldwijd ooit is behaald.

**PLANTAARDIGE DAKBEDEKKING**

Voor de dakbedekking is 600m2 aan Derbipure van Derbigum geplaatst, een plantaardige, ecologische dakbedekking. Derbipure is een dakbedek-

king op basis van natuurlijke grondstoffen. Ze bevat dus geen bitumen of andere aardolie-producten. Uniek, zo oordeelde ook het internationaal wetenschappelijk onderzoeksinstituut EPEA, dat Derbipure Cradle-to-Cradle certificeerde, alsook het NIBE dat het Dubokeur-certificaat uitreikte. De witte acryl coating reflecteert het zonlicht en vermindert de opwarming van het dak op zonnige dagen. Deze dakbedekking is pH-neutraal en dus uiterst geschikt voor het hergebruik van regenwater.

BREEAM is een internationaal certificeringssysteem voor de bouw, waarmee reeds 540.700 gebouwen in 77 landen zijn gecertificeerd op onderwerpen als energiebalans en materiaalgebruik, maar ook gezondheid, vervuiling en landgebruik. Het systeem wordt in Nederland beheerd door de Dutch Green Building Council (DGBC). De BREEAM systematiek zorgt ervoor dat alle gezondheids- en milieudoelstellingen expliciet en meetbaar zijn, waarmee de duurzaamheidsprestatie objectief kan worden bepaald.



**WATER**  
IN DE OPENBARE  
**RUIMTE**  
**8 NOV EXPO**  
**2016** HOUTEN

VAKBEURS & LEZINGEN.

Alles over groene, water- en klimaatbestendige openbare ruimte.

Gratis toegang, registreer via:  
[www.waterindeopenbareruimte.nl](http://www.waterindeopenbareruimte.nl)